

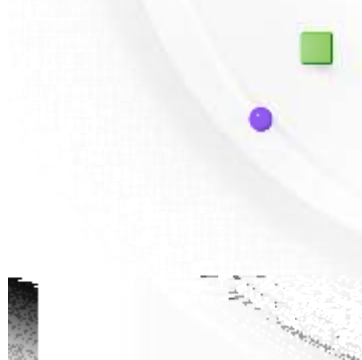


p p

• h k h h p h p h ph kh p p p p k h
 p p k h h h k h k h p p h
 p p h p p k p h h h k h h p h p p h
 h hh ph p h h p p p h pp h

• k p k h p ph k p p p h kh h p p k h
 p ph p h k h p h kh k p p
 h p p h p h p h k h p h k h p
 p h p p p p h h k p h
 k p h p k h h k h h k h h k
 hh h k h p k h p h k h p h h p h k
 hhh p k h h p h k h pp ph h h p h k
 kh k h h p h pp p

• p p p k h ph kp h p h k p
 h h h k p k h kh kh h kh k p
 p h p p k h p p k h p h p p
 p h





資產負債表摘要

單位 新台幣百萬元

	2025年第一季	2025年第二季	2025年第三季	2025年第四季
現金及約當現金				
存貨				
短期借款				
長期借款				
權益總額				
資產總額				
存貨週轉天數				
淨負債淨值比率				

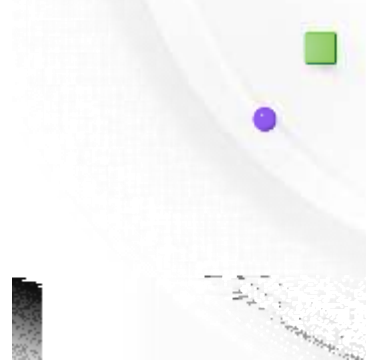
- a) 短期借款係指一年內到期之付息借款。
- b) 推算全年之營業成本除以當季平均存貨，再以365天除算而得。
- c) $(\text{短期借款} + \text{長期借款} - \text{現金及約當現金}) / \text{權益總額}$ 。
- d) 凌華科技股份有限公司於2Q25起併入合併資產負債表。

現金流量表摘要

單位 新台幣百萬元

營業活動之現金流入 出			
稅前淨利 損			
折舊及攤銷			
未實現外幣兌換損失(利益)			
營運資金變動			
其他			
投資活動之現金流入 出			
資本支出			
處分不動產、廠房及設備價款			
其他			
籌資活動之現金流入 出			
銀行借款淨變動			
資本公積配發現金			
其他			
匯率變動之影響			
現金及約當現金增加 減少 數			

a) 現金及約當現金增加(減少)數包含營業活動、投資活動、籌資活動之現金流入(出)，以及匯率影響數。



p pp h k

, (

➤ h h k h h

% (

➤ k lh k

,

➤ p lh lh

- h p pp p pp h k p h k p hh

AUO Confidential

AUO

+

-

,

,

(

%

%

(

%)

%

,

(

,

%

(

%

%

%

(



%

,

*

%

(

,

P

p

p h

P

p

p h

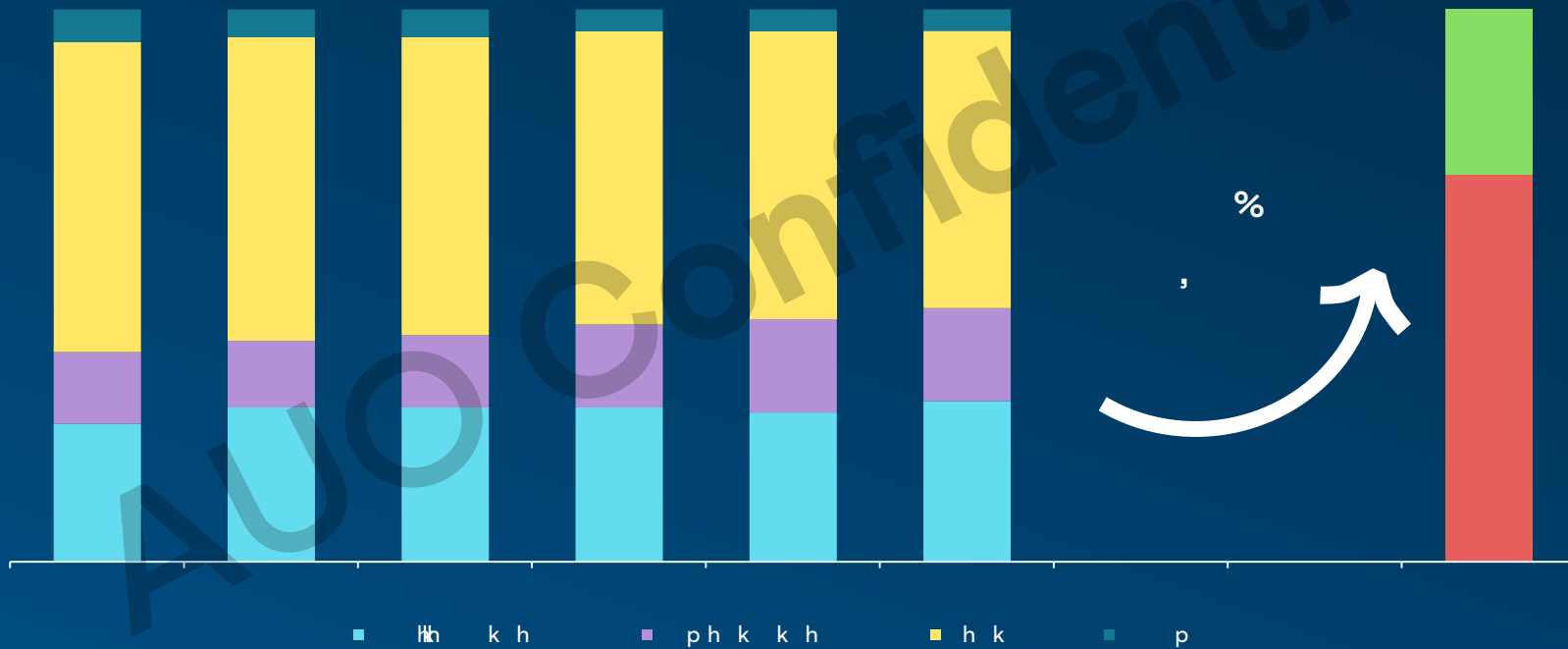
P

p

p h

AUO 30 YEARS

p p h p p h p



%



p h

%

%

,



p h

%

-



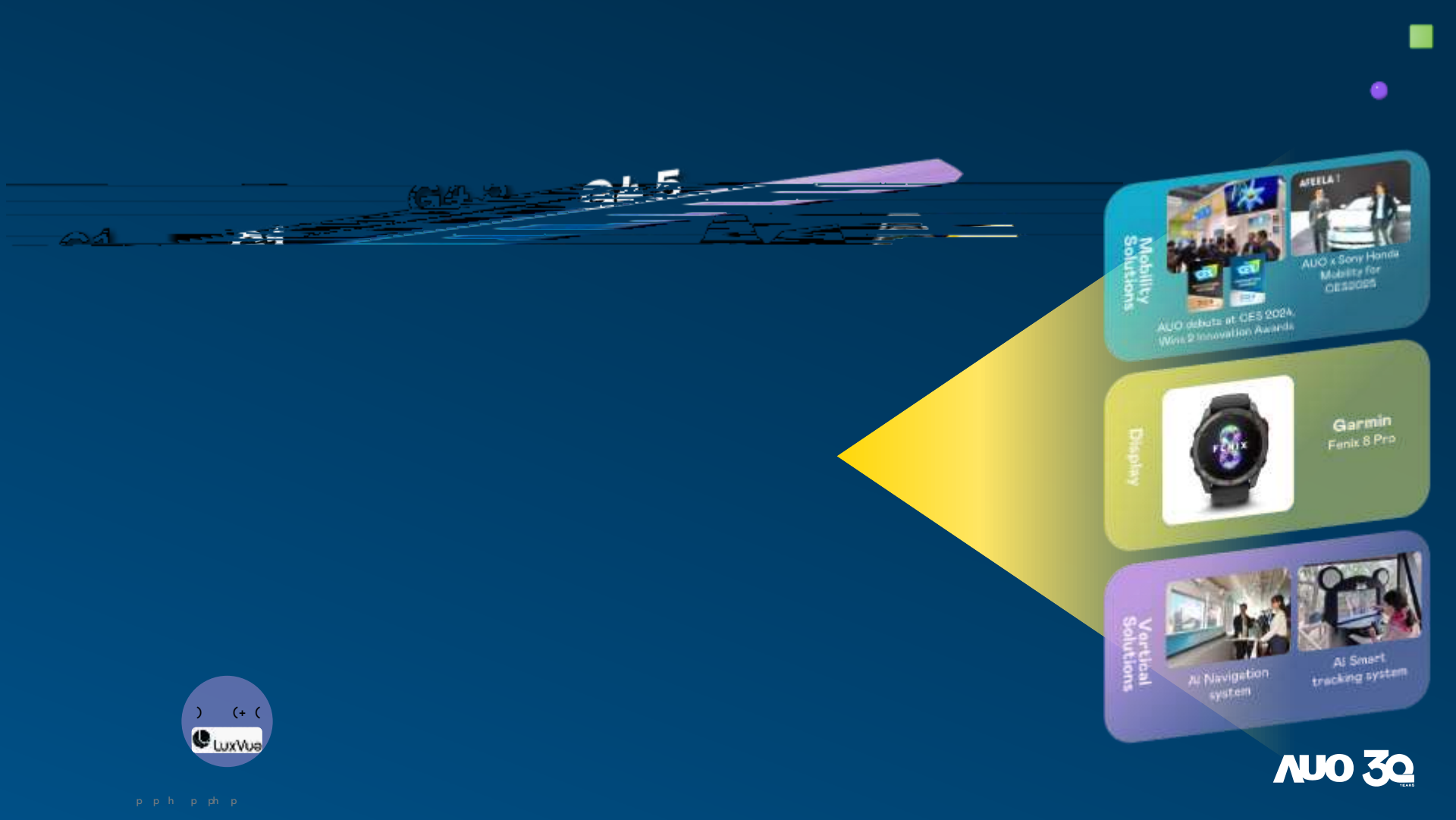
p h

(

)

,





Mobility Solutions



AUCO debuts at CES 2024,
Wins 2 Innovation Awards

Display



Garmin
Fenix 8 Pro

Vertical Solutions



AI Navigation
system

AI Smart
tracking system

(% % (%

P k h H h
h k h H



(
Hh p p
k p



%
p H h
h h



p k k H
h h

H ph h



%
H h h k
h k h h p h



Vertical

Display

Mobility

Nuclear Power Plant



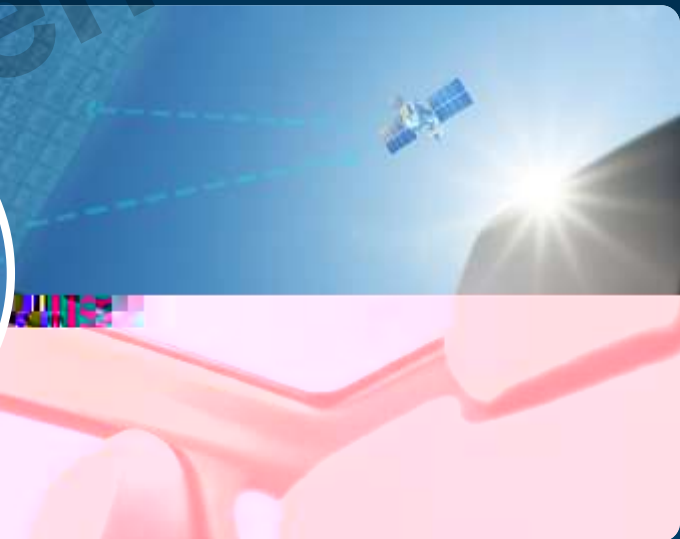
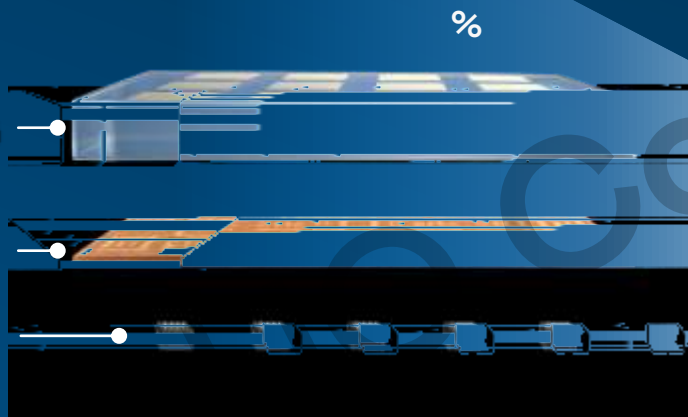
光進銅退

Micro LED CPO Module:

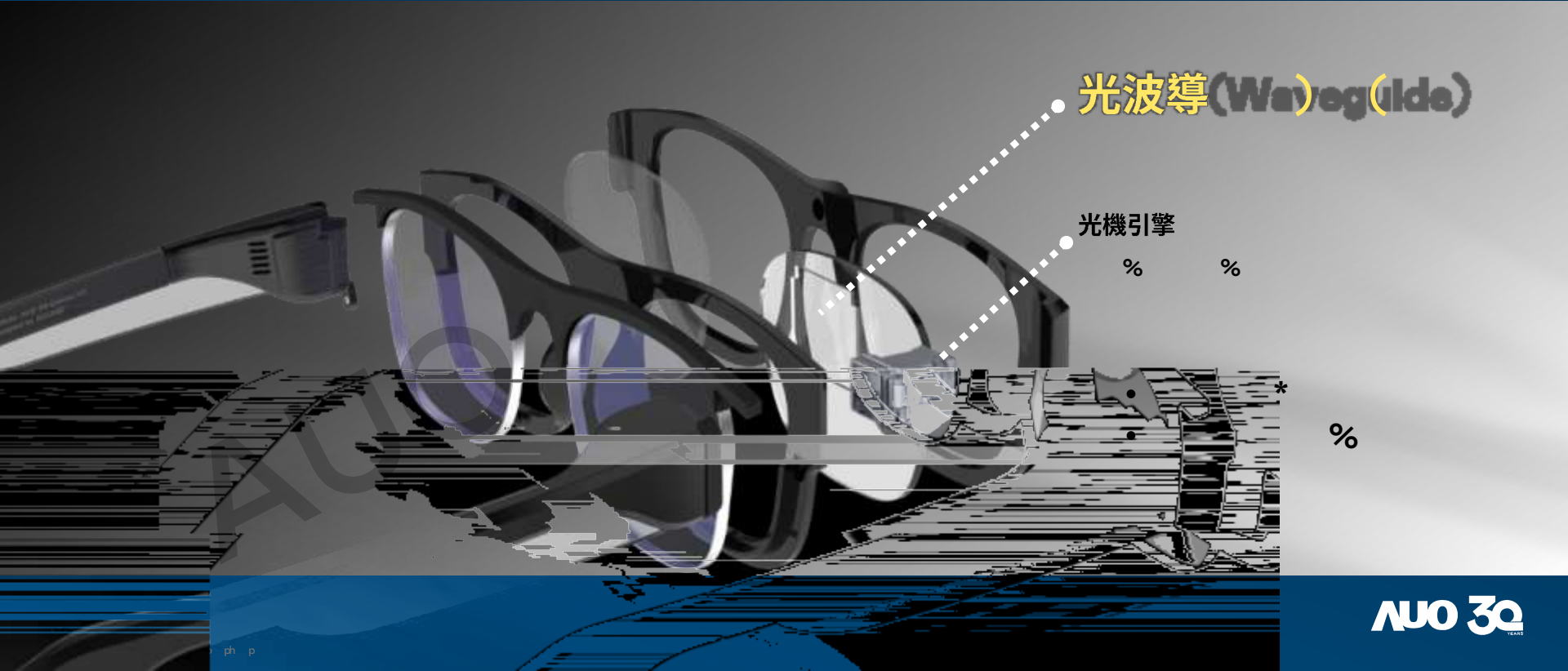




創新來自淬鍊



• * % (%



光波導(Waveguide)

光機引擎

%

%

%

*

;

- H p p h h k h h h p h H p k h
• p h h h h h p h p h k H p h p
• p h h p p

%

%) , (



p h pp p h

((





One AMSC as a Growth Engine

- h p k h h P h k h h k p
- p h h k H h p p h h k k p h kh p h
- p h p h h p h k p p p k





(%

1

)

%

(

Smart Verticals (ADP) and Green Solutions

- p h h k ph k h p k h
- h k k k k h p h p h h h p
- p h H
- k h p hp
- H p hh h h p hk k k p h H h hh





P lph p p h h h h



%
h p p p p h
p p P



%
H p h h k

AECOPOST



AECOTAG



AJO 30 YEARS

p p h p ph p



友達光電股份有限公司及子公司

合併綜合損益表

民國一百一十四年第四季、第三季及民國一百一十三年第四季

(單位：百萬元新台幣(NTD)，每股盈餘及在外流通股數除外)

	114年第四季		114年第三季	113年第四季		
	NTD	%	NTD	NTD	季成長%	年成長%
營業總額	70,142	100.0	69,908	68,692	0.3	2.1
營業成本	62,617	89.3	63,218	63,246	(1.0)	(1.0)
營業毛利(損)	7,525	10.7	6,690	5,446	12.5	38.2
營業費用	9,418	13.4	8,496	8,768	10.9	7.4
營業淨利(損)	(1,893)	(2.7)	(1,806)	(3,323)	(4.8)	43.0
營業外收入及支出合計	4,782	6.8	738	6,342	548.0	(24.6)
稅前淨利(損)	2,889	4.1	(1,068)	3,019	—	(4.3)
所得稅利益(費用)	34	0.0	(29)	(1,232)	—	—
本期淨利(損)	2,923	4.2	(1,098)	1,787	—	63.5
其他綜合損益	2,005	2.9	1,341	1,045	49.5	91.9
本期綜合損益總額	4,928	7.0	243	2,832	1,924.4	74.0
本期淨利(損)歸屬於：						
母公司業主	2,882	4.1	(1,280)	1,619	—	78.0
非控制權益	41	0.1	183	168	(77.7)	(75.8)
本期淨利(損)	2,923	4.2	(1,098)	1,787	—	63.5
本期綜合損益總額歸屬於：						
母公司業主	4,550	6.5	(87)	2,680	—	69.8
非控制權益	378	0.5	331	152	14.3	148.4
本期綜合損益總額	4,928	7.0	243	2,832	1,924.4	74.0
基本每股盈餘	0.38		(0.17)	0.21		
加權平均流動在外股數(百萬股)	7,547		7,547	7,668		

友達光電股份有限公司及子公司

合併綜合損益表

民國一百一十四年及一百一十三年一月一日至十二月三十一日

(單位：百萬元新台幣(NTD)，每股盈餘及在外流通股數除外)

	年度比較			
	114年度		113年度	
	NTD	%	NTD	年成長%
銷售額	281,388	100.0	280,245	0.4
營業成本	249,033	88.5	256,029	(2.7)
營業毛利(損)	32,355	11.5	24,216	33.6
營業費用	33,410	11.9	32,682	2.2
營業淨利(損)	(1,056)	(0.4)	(8,466)	87.5
營業外收入及支出合計	9,496	3.4	7,861	20.8
稅前淨利(損)	8,441	3.0	(605)	—
所得稅利益(費用)	(1,452)	(0.5)	(2,340)	(37.9)
本期淨利(損)	6,989	2.5	(2,944)	—
其他綜合損益	(4,336)	(1.5)	4,154	—
本期綜合損益總額	2,653	0.9	1,210	119.3
本期淨利(損)歸屬於：				
母公司業主	6,843	2.4	(3,064)	—
非控制權益	145	0.1	120	21.2
本期淨利(損)	6,989	2.5	(2,944)	—
本期綜合損益總額歸屬於：				
母公司業主	2,312	0.8	929	149.0
非控制權益	341	0.1	281	21.1
本期綜合損益總額	2,653	0.9	1,210	119.3
基本每股盈餘	0.90		(0.40)	
加權平均流動在外股數(百萬股)	7,571		7,668	

友達光電股份有限公司及子公司
合併資產負債表
民國一百一十四年及一百一十三年十二月三十一日
(單位：百萬元新台幣(NTD))

	114.12.31		113.12.31		年成長	
資產	NTD	%	NTD	%	NTD	%
現金及約當現金	55,617	14.6	68,447	17.4	(12,830)	(18.7)
應收票據及帳款淨額	34,590	9.1	25,946	6.6	8,644	33.3
其他金融資產-流動	7,097	1.9	5,179	1.3	1,917	37.0
存貨淨額	36,213	9.5	33,811	8.6	2,402	7.1
其他流動資產	4,613	1.2	4,748	1.2	(135)	(2.8)
流動資產合計	138,129	36.2	138,131	35.2	(2)	0.0
長期投資	21,749	5.7	29,656	7.5	(7,906)	(26.7)
固定資產淨額	160,104	41.9	166,244	42.3	(6,140)	(3.7)
履行合約成本	11,002	2.9	9,292	2.4	1,710	18.4
使用權資產淨額	8,551	2.2	9,869	2.5	(1,318)	(13.4)
其他非流動資產	42,488	11.1	39,678	10.1	2,810	7.1
非流動資產合計	243,894	63.8	254,739	64.8	(10,845)	(4.3)
資產總計	382,023	100.0	392,869	100.0	(10,846)	(2.8)
負債						
短期借款	9,698	2.5	3,466	0.9	6,231	179.8
應付票據及帳款	52,338	13.7	54,136	13.8	(1,798)	(3.3)
一年內到期之長期負債	23,101	6.0	12,838	3.3	10,263	79.9
金融負債-流動	107	0.0	223	0.1	(116)	(52.2)
應付費用及其他流動負債	35,449	9.3	35,077	8.9	371	1.1
應付設備及工程款	2,836	0.7	3,572	0.9	(736)	(20.6)
流動負債合計	123,528	32.3	109,312	27.8	14,216	13.0
長期借款	76,256	20.0	102,021	26.0	(25,764)	(25.3)
其他非流動負債	18,399	4.8	21,764	5.5	(3,365)	(15.5)
非流動負債合計	94,655	24.8	123,784	31.5	(29,130)	(23.5)
負債總計	218,182	57.1	233,096	59.3	(14,914)	(6.4)
權益						
股本	75,471	19.8	76,679	19.5	(1,208)	(1.6)
資本公積	45,873	12.0	48,276	12.3	(2,403)	(5.0)
保留盈餘	34,863	9.1	28,699	7.3	6,164	21.5
其他權益	(4,208)	(1.1)	(356)	(0.1)	(3,852)	(1082.6)
非控制權益	11,841	3.1	6,475	1.6	5,366	82.9
權益總計	163,841	42.9	159,773	40.7	4,068	2.5
負債及權益總計	382,023	100.0	392,869	100.0	(10,846)	(2.8)

友達光電股份有限公司及子公司
合併現金流量表
民國一百一十四年及一百一十三年一月一日至十二月三十一日
(單位：百萬元新台幣(NTD))

	114年度	113年度
	NTD	NTD
營業活動之現金流量：		
本期稅前淨利(損)	8,441	(605)
折舊及攤銷	29,846	34,104
權益法認列之投資損益	258	(145)
營運資金變動	(17,565)	(3,586)
處分及報廢不動產、廠房及設備損失(利益)	(7,784)	(4,895)
其它變動	(2,066)	(1,728)
營業活動之淨現金流入(出)	11,129	23,146
投資活動之現金流量：		
取得按公允價值衡量之金融資產	(49)	(365)
處分按公允價值衡量之金融資產	289	72
取得按攤銷後成本衡量之金融資產	(543)	(671)
處分按攤銷後成本衡量之金融資產	795	629
處分採用權益法之投資	0	4,218
取得固定資產	(18,174)	(26,924)
預收款項增加-處分資產	0	402
對子公司之收購(扣除所取得之現金)	1,717	(13,083)
其它變動	10,542	2,633
投資活動之淨現金流入(出)	(5,423)	(33,089)
籌資活動之現金流量：		
短期借款增加(減少)	4,760	3,138
長期借款增加(減少)	(18,637)	(2,370)
償還可轉換公司債	0	(382)
租賃負債本金償還	(817)	(766)
庫藏股買回成本	(1,824)	0
資本公積配發現金	(2,300)	(6,901)
其它變動	(363)	(114)
籌資活動之淨現金流入(出)	(19,181)	(7,395)
匯率影響數	646	1,815
本期現金及約當現金增加(減少)數	(12,830)	(15,523)
期初現金及約當現金餘額	68,447	83,969
期末現金及約當現金餘額	55,617	68,447

